

Maneggevole e compatto grazie all'avancorpo macchina estremamente ridotto

Elevate prestazioni grazie al motore trifase esente da manutenzione

Comportamento di guida ottimale grazie al sistema ProTracLink

Esatto posizionamento del carico grazie al sollevamento preciso

Innovativa tecnologia agli ioni di litio (opzionale)

Ridotta rumorosità grazie al SilentDrive (opzionale)



EJD 118

Transpallet/elevatore elettrico a timone (1.800 kg)

Il carrello elettrico a timone Jungheinrich EJD 118 mostra tutte le sue potenzialità laddove, nonostante gli spazi limitati, sono necessarie elevate prestazioni e possibilità di impiego universali. Infatti, esso combina in un solo carrello, le caratteristiche di un transpallet elettrico e di un elevatore ed è inoltre piccolo e compatto.

- Il carrello EJD 118 è uno strumento economico per tragitti brevi per carichi con un peso fino a 2.000 kg.
- Può essere utilizzato come carrello elevatore, per svolgere compiti di stoccaggio fino ad un'altezza di sollevamento di 2.100 mm.
- Come doppio stoccatore, l'EJD può sollevare contemporaneamente due Europallet, dimezzando così i tempi d'impiego (portate per l'impiego su doppio livello: 800 kg per quanto riguarda il sollevamento montante e 1.000 kg relativamente al sollevamento razze)

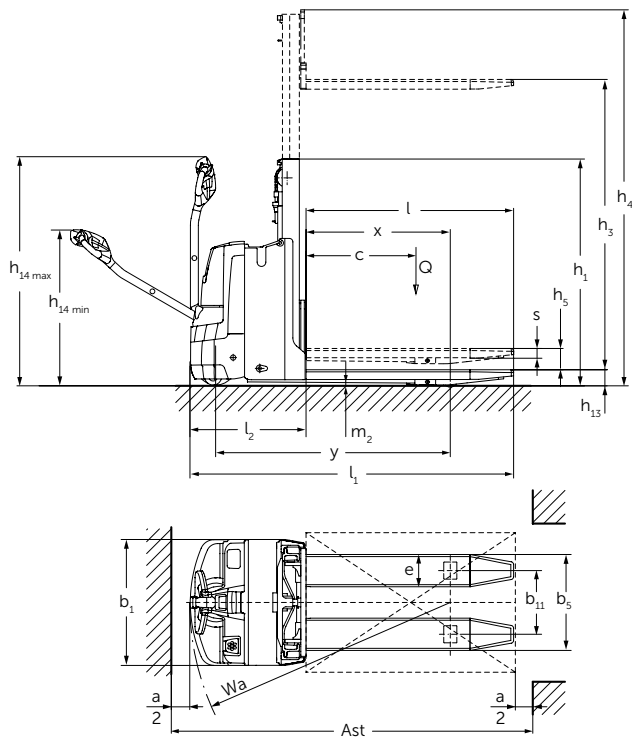
Ad una movimentazione rapida e sicura con i pallet provvide il motore idraulico a velocità variabile e il sistema idraulico proporzionale richiedibile in opzione. Per l'EJD 118, il posizionamento esatto del carico grazie al sollevamento preciso (standard) e alla posa delicata di merci fragili sullo scaffale o sul pavimento (opzionale) sono un gioco da ragazzi.

La lunghezza limitata dell'avancorpo macchina di soli 660 mm e la ridotta larghezza della corsia di lavoro consentono un uso dell'EJD 118 in negozi, in aree di magazzino molto strette o sugli autocarri. A questo si aggiungono, l'altezza ridotta d'ingombro e la protezione trasparente integrata nel montante. Ciò garantisce in ogni momento e per tutti gli operatori - indipendentemente dalla loro statura - una visibilità ottimale sulle forche e sulle aree circostanti. Il lungo timone permette inoltre all'operatore di sterzare con un minimo sforzo, mantenendo al contempo un'elevata sicurezza.

Anche dal punto di vista energetico, l'EJD 118 convince per la facilità di utilizzo: la batteria agli ioni di litio esente da manutenzione, disponibile in opzione (110 Ah), può essere ricaricata da ogni presa di rete 230 V tramite l'apposito caricabatterie incorporato. La possibilità di ricarica rapida ed intermedia consente un uso flessibile anche nella soluzione di lavoro su più turni. Inoltre l'opzione SilentDrive offre i migliori presupposti per l'impiego in tempi ed aree che richiedono bassa rumorosità.

L'EJD 118 è un elevatore a timone ad impiego universale, in grado di effettuare compiti di trasporto e di stoccaggio efficienti anche in spazi molto ristretti, grazie al suo design compatto e al ridotto peso del carrello.

EJD 118



Versioni con montante standard EJD 118

	Sollevamento h_3 (mm)	Altezza montante chiuso h_1 (mm)	Sollevamento libero h_2 (mm)	Altezza montante sfilato h_4 (mm)
Singola E	1500	1964	1479	1985
	2100	2564	2079	2585
A due stadi ZT	1660	1350	100	2150
	2010	1530	100	2500
	2100	1570	100	2590

Dati tecnici secondo VDI 2198

Caratteristiche	1.1	Costruttore		Jungheinrich	
	1.2	Modello del costruttore		EJD 118	
				Vano batteria S	Vano batteria M
	1.3	Trazione		Elettrico	
	1.4	Posizione operatore		operatore a terra	
	1.5	Portata/carico	Q t	1,8 ³⁾	
	1.5.1	Portata/carico con sollevamento montante	Q t	1 ³⁾	
	1.5.2	Portata/carico con sollevamento razze	Q t	2 ³⁾	
	1.6	Baricentro del carico	c mm	600	
1.8	Distanza del carico	x mm	912		
1.9	Interasse ruote	y mm	1426	1488	
Pesi	2.1.1	Peso proprio inclusa batteria (v. riga 6.5)	kg	737	787
	2.2	Peso sull'asse con carico ant./post.	kg	951 / 1.598	970 / 1.629
	2.3	Carico sugli assi senza carico anteriore/posteriore	kg	540 / 197	575 / 212
Ruote/telaio	3.1	Gommatura		PU	
	3.2	Dimensione ruote anteriori	mm	Ø 230 x 65	
	3.3	Dimensione ruote posteriori	mm	Ø 75 x 95 / Ø 75 x 75	
	3.4	Dimensioni ruote stabilizzatrici (misurazioni)	mm	Ø 100 x 40	
	3.5	Numero ruote anteriori/posteriori (x = trazione)		1x +2 / 2 oppure 4	
	3.6	Carreggiata anteriore	b ₁₀ mm	508	
	3.7	Carreggiata posteriore	b ₁₁ mm	365	
Dimensioni base	4.4	Sollevamento	h ₃ mm	1.660	
	4.6	Sollevamento razze	h ₅ mm	122	
	4.9	Altezza timone in posizione di guida min. / max.	h ₁₄ mm	797 / 1.313	
	4.15	Altezza forche abbassate	h ₁₃ mm	86	
	4.19	Lunghezza totale	l ₁ mm	1.858	1.920
	4.20	Lunghezza incluso tallone forche	l ₂ mm	660	722
	4.21	Larghezza totale	b ₁ /b ₂ mm	726	
	4.22	Dimensioni forche	s/e/l mm	56 / 185 / 1.190	
	4.25	Scartamento esterno forche	b ₅ mm	550	
	4.32	Luce libera a metà passo	m ₂ mm	20	
	4.33	Larghezza corsia di lavoro con pallet 1000 x 1200 trasversale	Ast mm	2.058 ²⁾	2.120 ²⁾
4.34	Larghezza corsia di lavoro con pallet 800 x 1200 longitudinale	Ast mm	2.068 ¹⁾	2.130 ¹⁾	
4.35	Raggio di curvatura	W _a mm	1.524 ⁴⁾	1.586 ⁴⁾	
Dati sulle pre-stazioni	5.1	Velocità di traslazione con / senza carico	km/h	6 / 6	
	5.2	Velocità di sollevamento con / senza carico	m/s	0,16 / 0,3	
	5.3	Velocità di abbassamento con / senza carico	m/s	0,19 / 0,19	
	5.8	Max. pendenza superabile con/senza carico	%	8 / 15	
	5.10	Freno di esercizio		rigenerativo	
Impianto elettrico	6.1	Motore di traslazione, prestazione con S2 60 min.	kW	1,0	
	6.2	Motore di sollevamento, prestazione con S3 15%	kW	1,2	
	6.3	Batteria secondo DIN 43531/35/36 A, B, C, no		43535 B	
	6.4	Voltaggio/capacità nominale batteria K5	V/Ah	24 / 150	24 / 250
	6.5	Peso batteria	kg	151	200
	6.6	Consumo energia secondo ciclo VDI	kWh/h	0,36	0,4
Varie	8.1	Tipo impianto elettronico		SpeedControl AC	
	8.4	Livello di pressione sonora secondo EN 12053, all'orecchio conducente	dB (A)	64	

¹⁾ Diagonale secondo VDI: + 186 mm

²⁾ Diagonale secondo VDI: + 289 mm

³⁾ In caso di impiego con doppio carico: sollevamento montante 0,8 t / sollevamento razze 1 t

⁴⁾ Parte del carico sollevata; se parte del carico abbassata + 48 mm

Vantaggi



Funzione di doppio stoccatore - prelievo di due pallet sovrapposti



Possibilità d'uso universale - utilizzo come piano lavoro



Agile e compatto grazie alle dimensioni avancorpo molto ridotte



Visibilità ottimale sulle forche e sulle aree circostanti

Lavoro sicuro negli spazi più ristretti

Non ultimo, l'EJD 118 si adatta in modo ottimale a quasi ogni tipo di impiego, anche in spazi ristretti, grazie alle sue dimensioni compatte.

- Utilizzo sicuro in negozi, in presenza di persone, grazie alla lunghezza limitata dell'avancorpo macchina e alla ridotta larghezza della corsia di lavoro.
- Visibilità ottimale sul carico grazie alla limitata altezza d'ingombro del montante e alla protezione trasparente integrata.
- Grazie al peso ridotto è ideale per l'impiego su furgoni e sulle ribalte.

Impiego flessibile

Il sollevamento razze integrato e le ruote stabilizzatrici ProTracLink rendono l'EJD 118 un carrello universale e flessibile:

- Nella modalità di transpallet elettrico, è ideale per brevi tragitti di carichi fino a 2.000 kg.
- Come carrello a doppio livello di stoccaggio è un mezzo efficiente grazie al trasporto di due Europallet sovrapposti (sollevamento razze 1.000 kg/sollevamento montante 800 kg).
- Come carrello elevatore è utilizzabile per stoccaggi di carichi fino ad un peso di 1.000 kg e ad un'altezza di sollevamento fino a 2.100 mm.

Movimentazione ottimale dei pallet

Le elevate prestazioni rendono il lavoro con l'EJD 118 particolarmente sicuro ed economico:

- Sollevamento preciso e senza scatti grazie al motore idraulico a velocità controllata.
- Stoccaggio delicato del carico grazie all'idraulica proporzionale (opzionale).
- Timone lungo per una maggiore distanza di sicurezza tra operatore e carrello.
- Visibilità ottimale sulle punte delle forche, anche per gli operatori di bassa statura.

Comportamento di guida sicuro

Le ruote stabilizzatrici molleggiate ed ammortizzate dell'EJD 118 - collegate tramite barra oscillante brevettata "ProTracLink" - ripartiscono la forza di appoggio secondo la situazione di marcia. Ciò favorisce l'uso su rampa, ma anche il carico-scarico di autocarri.

Sempre informati

Il display da 2 pollici (opzionale) - come strumento centrale di visualizzazione e di regolazione - offre all'operatore la possibilità di un controllo a colpo d'occhio:

- Stato di carica della batteria, ore di esercizio e codici errore.
- Scelta fra tre diversi programmi di marcia.

- Attivazione del carrello mediante EasyAccess con l'uso di softkey, PinCode o scheda transponder (opzionale).

Innovativa tecnologia agli ioni di litio

- Elevata disponibilità grazie a tempi di carica estremamente brevi: già con una carica parziale di 30 minuti la batteria è caricata al 50%, e dopo 80 minuti è caricata al 100%.
- Non è necessario un cambio batteria.
- La piena tensione assicura sempre la potenza massima.
- Risparmio dei costi grazie alla lunga autonomia e all'assenza di manutenzione rispetto alle batterie piombo-acido.
- Non sono necessari locali di ricarica ed aerazione, perché non si formano gas.
- Ricarica semplice da qualsiasi presa di corrente da 230 V, grazie al caricabatterie incorporato (opzionale).

Allestimenti supplementari

I numerosi accessori consentono una personalizzazione al tipo d'impiego:

- Rulli di carico tandem.
- Griglia reggicarico.
- Caricabatterie incorporato.
- Versione cella frigo.
- SilentDrive per un impiego a bassa rumorosità.

Jungheinrich AG

Holzikerstrasse 5
5042 Hirschthal
Telefono 062 739 31 06

info@jungheinrich.ch
www.jungheinrich.ch

Jungheinrich AG (Svizzera)
ISO 9001 / ISO 14001 /
OHSAS 18001



Certificazione dei
Sistemi di Gestione negli
stabilimenti di produzione
tedeschi di Norderstedt,
Moosburg e Landsberg

ISO 9001
ISO 14001

I mezzi di movimentazione
Jungheinrich sono conformi ai
requisiti europei di sicurezza



JUNGHEINRICH
Machines. Ideas. Solutions.